



**КЛАПАН ЭЛЕКТРОМАГНИТНЫЙ
НОРМАЛЬНО ЗАКРЫТЫЙ
Прямого действия
3/2 ходовой
Сертификат NSF**

**31JPAXPV12-T0
÷
31JPAXRV23**

Клапаны электромагнитные нормально закрытые моделей **31JPA...** применяются для автоматического перекрытия потоков воды, пара, воздуха, пищевых, стерильных жидкостей и других сред.

Максимально допустимое давление на входе:

G 1/8" (DN 3) 16 bar (16 кгс/см²)
внешняя присоединительная резьба

Минимальное давление на входе: 0 bar (0 кгс/см²)

Максимальная вязкость: 37 сСт

Напряжение питания, V: ~12, 24, 48, 110, 220, 230 (50Hz)

Температура окружающей среды:

электромагнит класса F - 10 + 60 °C
электромагнит класса H - 10 + 80 °C

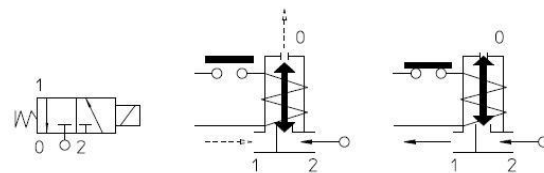


Таблица применяемости

Материал мембраны	Температура	Среда
V=FKM (фторкаучук, витон)	- 10 + 140°C	Вода, пар, воздух, инертные газы, пищевые и стерильные жидкости

Спецификация

Присоединение	DN мм	Код	Рисунок	Диаметр отверстия, мм	Kv, l/min	Потребляемая мощность, Вт	Рабочее давление, bar		
							Pmin	ΔPmax = Pвх - Pвых	
								Переменный ток	Постоянный ток
G 1/8" (внешняя резьба)	3	31JPAXPV12-T0*	1	1,2**	0,75	0	15	-	
		31JPAXRV12	2						
		31JPAXPV23-T0*	1	2,3**	2,1		5		
		31JPAXRV23	2						

* - сертификат NSF.

** - диаметр третьего присоединительного отверстия 1,7 мм.

Применяемые материалы

Корпус (1)
 Арматурная трубка рис.1 (2)
 Арматурная трубка рис.2 (2)
 Плунжер (3)
 Пружина
 Уплотнение (4)

PPS (сульфид полифенилена)
 нержавеющая сталь AISI серии 300
 латунь UNI EN 12165 CW617N
 нержавеющая сталь AISI серии 400
 нержавеющая сталь AISI серии 300
 FKM

• NSF CERTIFIED



Потребляемая мощность, Вт	D	E	F	G
5	22	27,5	39,5	11

Габаритные размеры (мм)

