



# КЛАПАН ЭЛЕКТРОМАГНИТНЫЙ НОРМАЛЬНО ЗАКРЫТЫЙ Прямого действия

21ASGK1B30

Клапан электромагнитный нормально закрытый модель **21ASGK1B30** применяется для автоматического перекрытия потоков воздуха, воды и пищевых жидкостей.

**Максимально допустимое давление на входе:** 10 bar (10 кгс/см<sup>2</sup>)

**Минимальное давление на входе:** 0 bar (0 кгс/см<sup>2</sup>)

**Напряжение питания, V:** ~12, 24, 48, 110, 220, 230 (50Hz)  
-12, 24, 48

**Температура окружающей среды:** - 10 + 60°C

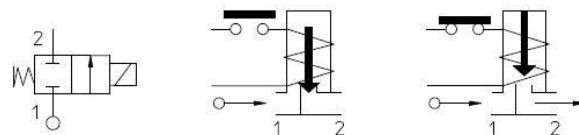


Таблица применяемости

Материал мембраны	Температура	Среда
<b>В=NBR</b> (нитрил-бутадиеновый каучук)	- 10 + 90 °С	Воздух, вода, пищевые жидкости

## Спецификация

Присоединение	Код	Диаметр отверстия, мм	Kv, l/min	Потребляемая мощность, Вт	Рабочее давление, bar		
					Pmin	ΔPmax = Pвх – Pвых	
						Переменный ток	Постоянный ток
5,5 мм резиновые трубки	21ASGK1B30	3	2,2	8	0	10	6

## Применяемые материалы

Корпус (1)  
 Плунжер (2)  
 Арматурная трубка (3)  
 Пружина  
 Уплотнение (4)

PMMA (полиметилметакрилат)  
 нержавеющая сталь AISI серии 400  
 нержавеющая сталь AISI серии 300  
 нержавеющая сталь AISI серии 300  
 NBR

Потребляемая мощность, Вт	D	E	F
8	30	42	54

## Габаритные размеры (мм)

