



КЛАПАН ЭЛЕКТРОМАГНИТНЫЙ НОРМАЛЬНО ЗАКРЫТЫЙ Прямого действия

21L1K1T25
÷
21L1K1T40

Клапаны электромагнитные нормально закрытые моделей **21L1...** применяются для автоматического перекрытия потоков воды, пара, некоторых пищевых жидкостей, химических жидкостей совместимых с нержавеющей сталью (см. ниже таблицу применяемости).

Максимально допустимое давление на входе:

G 1/8" (DN 3) 40 bar (40 кгс/см²)

Минимальное давление на входе: 0 bar (0 кгс/см²)

Максимальная вязкость: 53 сСт

Напряжение питания, V: ~12, 24, 48, 110, 220, 230 (50Hz)
-12, 24, 48

Температура окружающей среды:

электромагнит класса F - 40 + 60 °C

электромагнит класса H - 40 + 80 °C

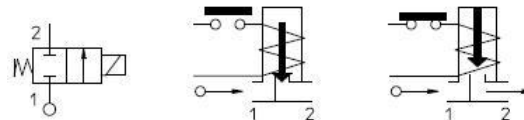


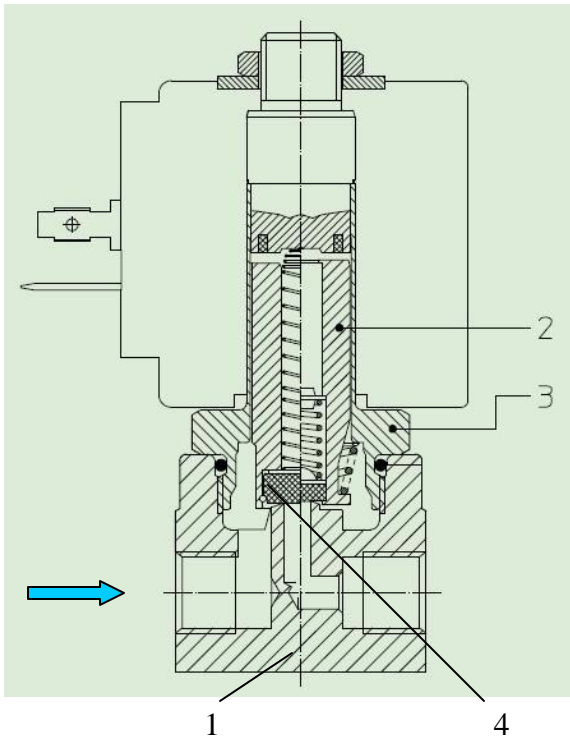
Таблица применяемости

Материал мембраны	Температура	Среда
T=PTFE (фторопласт-4, тефлон)	- 40 + 180 °C	Вода, пар, химические жидкости совместимые с нержавеющей сталью
V=FKM (фторкаучук, витон)	- 10 + 140 °C	Вода, некоторые пищевые жидкости

Спецификация

Присоединение	DN мм	Код	Диаметр отверстия, мм	Kv, l/min	Потребляемая мощность, Вт	Рабочее давление, bar				
						Pmin	ΔPmax = Pвх - Pвых			
							Переменный ток	Постоянный ток		
G 1/8"	3	21L1K1T25	2,5	3,2	8	0	14	9		
					12		30	25		
					14		10	6		
		21L1K1T30	3	4	8		0	25	17	
					12			20		
					14			6	1,7	
		21L1K1T40	4	5	8			0	15	6
					12				8	
					14				8	

При использовании различных материалов мембраны буква в коде, выделенная жирным шрифтом, меняется согласно таблице применяемости.



Применяемые материалы

Корпус (1)	нержавеющая сталь AISI серии 316
Арматурная трубка (3)	нержавеющая сталь AISI серии 300
Плунжер (2)	нержавеющая сталь AISI серии 400
Пружина	нержавеющая сталь AISI серии 300
Уплотнение (4)	PTFE, FKM

Потребляемая мощность, Вт	D	E	F
8	30	42	54
12	36	48	60
14	52	55	67

Габаритные размеры (мм)

