



**КЛАПАН ЭЛЕКТРОМАГНИТНЫЙ
НОРМАЛЬНО ЗАКРЫТЫЙ
Непрямого действия
Для автоматических водяных кранов-смесителей**

21QMNL5S80

Клапан электромагнитный нормально закрытый модель **21QMNL5S80** применяется в составе автоматических водяных кранов-смесителей. Управляется электрическими сигналами. Открытие и закрытие клапана зависит от полярности сигнала. Клапан спроектирован в соответствии с CEI EN 60730(-2-8).

- Максимальное давление на входе:** 40 bar (40 кгс/см²)
- Минимальное давление на входе:** 0,5 bar (0,5 кгс/см²)
- Напряжение питания, V:** -6 (DC)
- Температура окружающей среды:** +5 + 40 °C
- Продолжительность управляющего импульса:** 20мсек

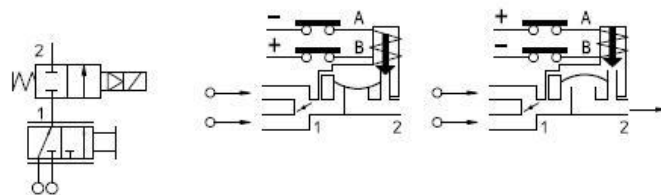
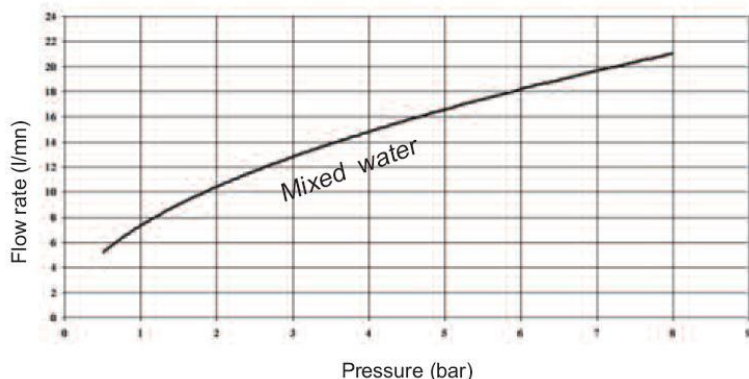


Таблица применяемости

Материал мембраны	Температура	Среда
S=VMQ (силикон)	+5 + 80 °C	Вода

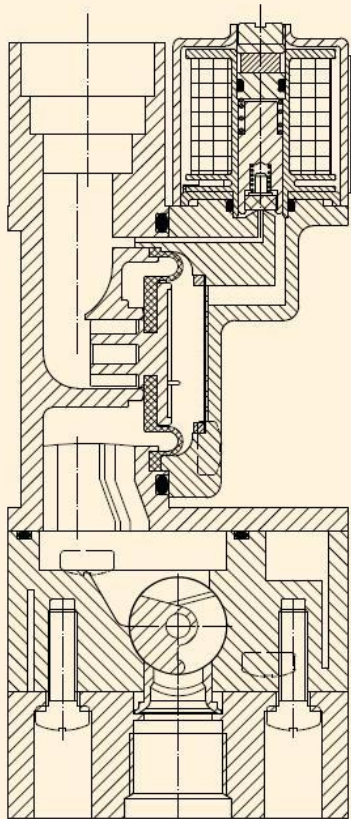
Спецификация

Присоединение входное (D-ISO UNI 4534)	Присоединение выходное	Код	Диаметр отверстия, мм	Kv, l/min	Потребляемая мощность, Вт	Рабочее давление, bar	
						Pmin	ΔPmax = Pвх - Pвых
M10x1	Ø8мм	21QMNL5S80	8	7,5	1,2	0,5	8

Применяемые материалы

Корпус
 Арматурная трубка
 Плунжер
 Пружина
 Уплотнение
 Фланец

PEI (полиэфиримид)
 PPS (сульфид полифенилена)
 нержавеющая сталь AISI серии 400
 нержавеющая сталь AISI серии 300
 S(силикон), по заказу: NBR, EPDM
 латунь UNI EN 12164 CW614N



Габаритные размеры (мм)

- ⊕ → A Open
- ⊖ → B Open
- ⊖ → A Close
- ⊕ → B Close

